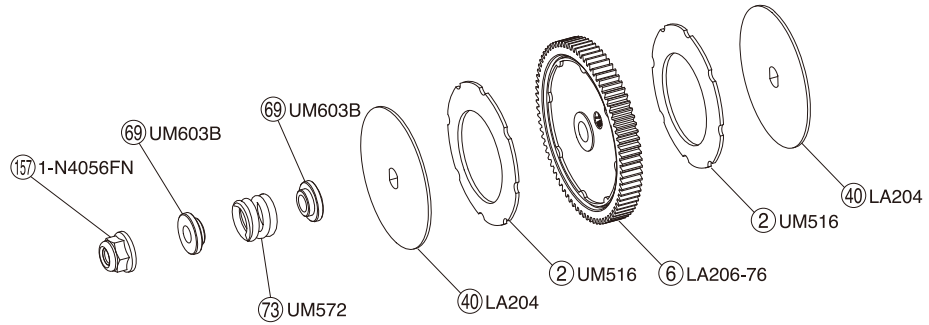




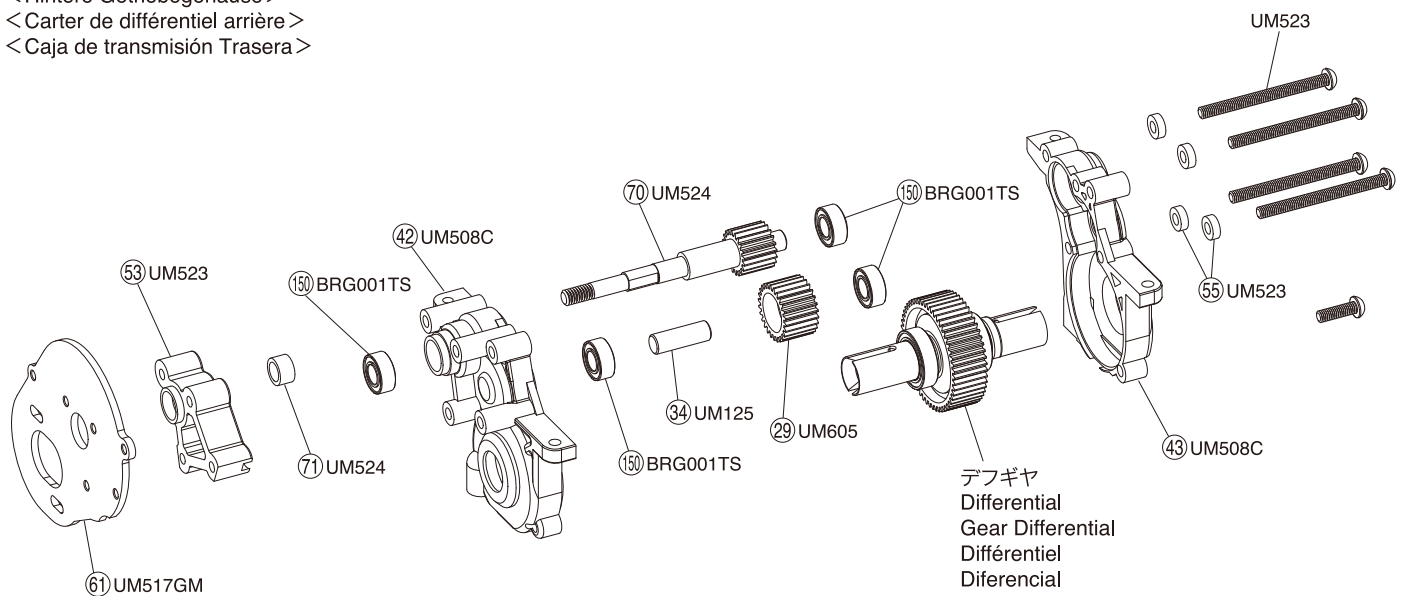
# ● 分解図 / EXPLODED VIEW / EXPLOSIONSZEICHNUNG VUE ECLATEE / DESPIECE

※一部パーツ販売していないパーツがあります。  
Note that some parts are not sold as spare parts!  
Einige Teile sind nicht einzeln erhaeltlich!  
Attention ! Certaines pièces ne sont pas vendues au détail.  
Algunas piezas no se venden por separado.

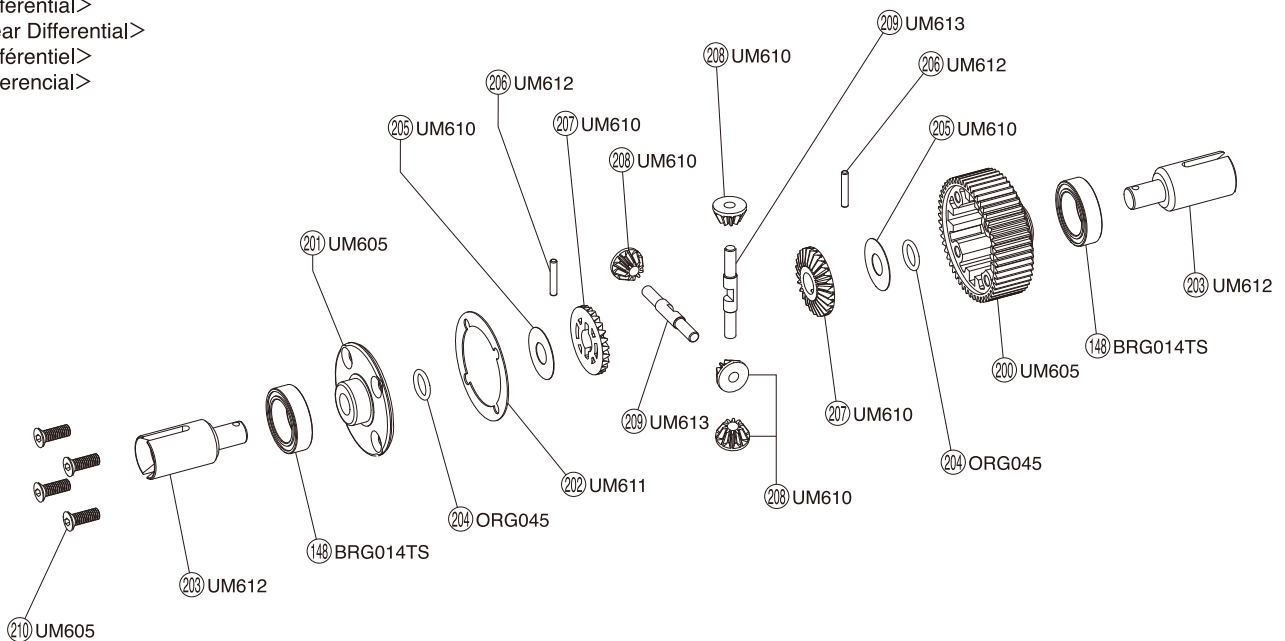
- <スリッパークラッチ>
- <Slipper clutch>
- <Slipper Kupplung>
- <slipper>
- <embrague deslizante>



- <リアギヤボックス>
- <Rear Gearbox>
- <Hintere Getriebegehäuse>
- <Carter de différentiel arrière>
- <Caja de transmisión Trasera>

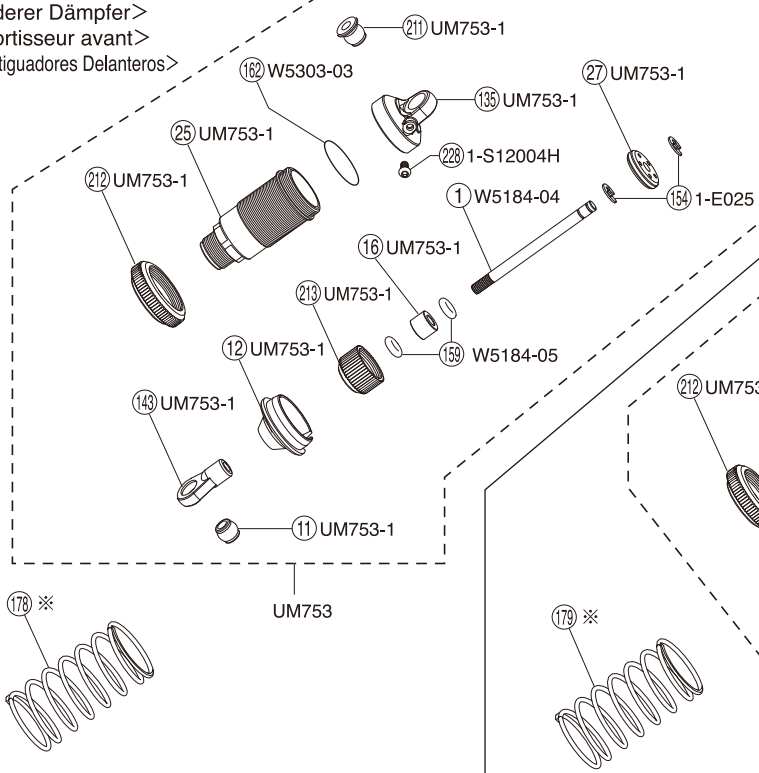


- <デフギヤ>
- <Differential>
- <Gear Differential>
- <Différentiel>
- <Diferencial>

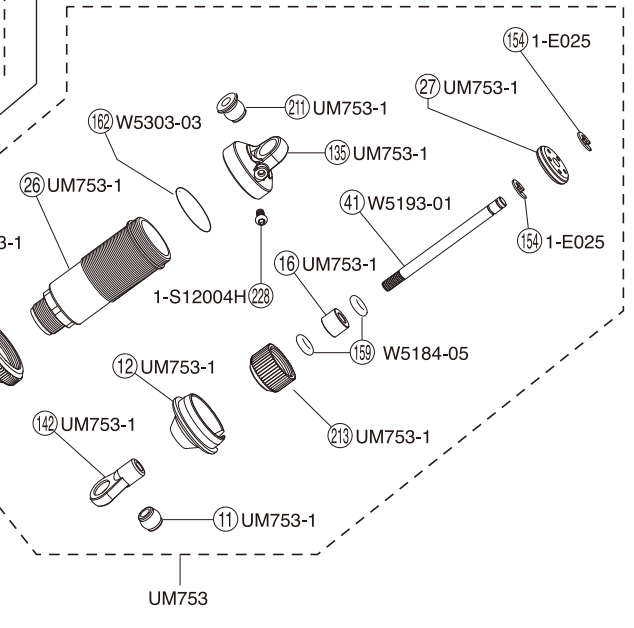


# ● 分解図 / EXPLODED VIEW / EXPLOSIONSZEICHNUNG VUE ECLATEE / DESPIECE

<フロントダンパー>  
<Front Shock>  
<Vorderer Dämpfer>  
<Amortisseur avant>  
<Amortiguadores Delanteros>



<リアダンパー>  
<Rear Shock>  
<Hintere Dämpfer>  
<Amortisseur arriere>  
<Amortiguadores Traseros>



※一部パーツ販売していないパーツがあります。  
Note that some parts are not sold as spare parts!  
Einige Teile sind nicht einzeln erhältlich!  
Attention ! Certaines pièces ne sont pas vendues au détail.  
Algunas piezas no se venden por separado.

## スペアパーツ (1) SPARE PARTS (1)

★FOR JAPANESE MARKET ONLY.

品番 No.	パーツ名 Part Names	内容 (キーNo.と入数) Quantity	※定価 (税込)
BRG001TS	フッ素樹脂シールドベアリング(5x10x4/4pcs) Fluorine Shield Bearing (5x10x4/4pcs)	150 x 4	840
BRG002	シールドベアリング(5x8x2.5) 4入り Shield Bearing (5x8x2.5) 4pcs	149 x 4	1050
BRG014TS	フッ素樹脂シールドベアリング(10x15x4/2pcs) Fluorine Shield Bearing (10x15x4/2pcs)	148 x 2	525
LA43	ボールエンド* 5.8φ (12pcs) 5.8mm Ball End (12pcs)	142 x 12	315
LA204	ドライブディスク (ZX-5) Drive Disk (ZX-5)	40 x 2	1785
LA206-76	スパークギヤ (48P-76T) (ZX-5) Spur Gear (48P-76T) (ZX-5)	6 x 1	315
LA228	サスシャフト (25) (ZX-5) Suspension Shaft (25) (ZX-5)	7 x 2	420
LA230	サスシャフト (44) (ZX-5) Suspension Shaft (44) (ZX-5)	8 x 2	420
LA234	スイングシャフト (65.5) (ZX-5) Swing Shaft (65.5) (ZX-5)	215 x 2	525
LA256	キングピン (ZX-5 SP) King Pin (ZX-5 SP)	17 x 4	420
ORG045S	シリコンOリング (P4.5/O/Slim) 15入り Silicone O-Ring (P4.5/O/Slim) 15pcs	204 x 15	420
UM125	アイドルギヤシャフト Idoler Gear Shaft	34 x 1	210
UM128	4.8mmボールスタッド (L) 4.8mm Ball Stad (L)	5 x 4	420
UM129	4.8mmボールスタッド (S/4pcs) 4.8mm Ball Stad (S/4pcs)	35 x 4	420
UM310	バッテリースペーサー Battery Dpacer Foam	37 x 1	158
UM506	フロントホイールシャフト (RB5) Front Wheel Shaft (RB5)	198 x 2	315
UM508C	ギヤボックスセット (RB5/RB5 SP) Gear Box Set (RB5/RB5 SP)	42 43 44 45 46 47 49 50 51 54 x 1 48 52 53 x 2 22 x 4	893
UM514	ギヤカバーセット (RB5) Gear Cover Set (RB5)	59 60 x 1	315
UM516	デュアルスリッパシート (ホワイト) (RB5/2Pcs) Dual Slipper Sheet (White/RB5/2Pcs)	2 x 2	1050
UM517GM	モータープレート (ガンメタル) (RB5/RT5/SC-R/DB) Motor Plate (Gunmetal/RB5/RT5/SC-R/DB)	61 x 1	735

品番 No.	パーツ名 Part Names	内容 (キーNo.と入数) Quantity	※定価 (税込)
UM519	リアハブ Type-B (Off-4.7/RB5用) Rear Hub Type-B (Off-4.7/for RB5)	9 x 1 174 175 x 2	630
UM523	モーターオフセットスペーサー (RB5/RT5/SC) Motor Offset Spacer (RB5/RT5/SC)	53 x 1 55 x 4 3x35mm ボタンの六角ビス Button Hex Screw x 4	893
UM524	メインギヤシャフト (8L/20T/RB5/RT5/SC) Main Gear Shaft (8L/20T/RB5/RT5/SC)	70 71 x 1	1890
UM561	サスシャフト (39.5/RT5) Suspension Shaft (39.5/RT5)	63 x 2 177 x 4	735
UM572	スリッパースプリングセット (RB5) Slipper Spring Set (RB5)	73 x 1	630
UM603B	ドライブワッシャー&ブッシュセット&SLPカラーセット Drive Washer & Bush Set (RB6/SC)	67 68 69 x 2 65 x 4 66 174 173 x 6	525
UM605	デフギヤセット (ULTIMA SC) Diff Gear Set (ULTIMA SC)	29 200 201 x 1 210 x 4	525
UM610	デフベベルギヤセット (ULTIMA SC) Diff Bevel Gear Set (ULTIMA SC)	205 207 x 2 208 x 4	630
UM611	デフケースパッキング (2pcs/ULTIMA SC) Diff Case Packing (2pcs/ULTIMA SC)	202 x 2	315
UM612	デフシャフト (2pcs/ULTIMA SC) Diff Shaft (2pcs/ULTIMA SC)	203 202 x 2	735
UM613	デフベベルシャフト (2pcs/ULTIMA SC) Diff Bevel Shaft (2pcs/ULTIMA SC)	209 x 2	420
UM700	アルミメインシャーシ (A7075T6/RB6) Aluminum hard Main Chassis (A7075T6/RB6)	74 x 1	8400
UM701	サイドガード (RB6) Side Guard (RB6)	80 81 x 1	840
UM702	バッテリーホルダーセット (RB6) Battery Holder Set (RB6)	84 x 1 82 83 85 86 x 2	735
UM703	フロントバルクヘッド (RB6) Front Bulk Head (RB6)	76 x 1	525
UM704	フロントアッパープレート (RB6) Front Upper Plate (RB6)	77 x 1	630
UM705	リアロアバルク&メカトレイセット (RB6) Rear Lower Bulk & Radio Tray Set (RB6)	75 78 x 1	578
UM706	リアアッパーバルク (RB6) Rear Upper Bulk (RB6)	79 x 1	525
UM707	フロントダンパーステイ (RB6) Front Shock Stay (RB6/Rear Motor)	120 x 1 174 x 4	525
UM708	リアダンパーステイ (RB6/Rearモーター) Rear Shock Stay (RB6)	119 x 1 175 x 4	630